

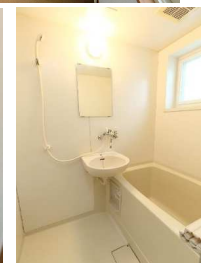
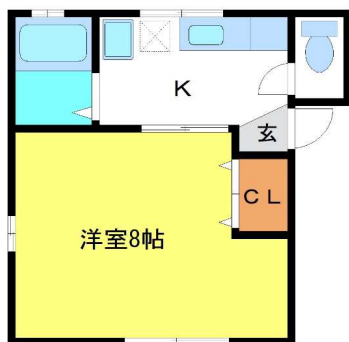
不動産情報

アパート

物件名称	カーサAKETO	間取り	1K	構造	木造 2階建	築年月	平成 7年 1月 完成
			洋8	現況	空室	入居日	即入居
住所	盛岡市長田町18-17	盛岡駅・徒歩15分	専有面積 23.51㎡	空室	1-1号室	備考	再契約型定期借家契約(2年) 解約時敷金償却1ヶ月分
			家賃 40,000円	敷金 40,000円(1ヶ月)	設備	・電気 ・ガス(プロパン) ・水道(水洗)	・エアコン ・室内物干し ・TVドアホン ・シャワートイレ
賃料	共益費	1,000円	礼金	無し			
	駐車場	軽のみ 3,000円	町内会費	2,400円(1年)			
	再契約料	20,000円(税別)	借家人賠償保険	18,000円(2年)			
	初回保証料	賃料総額×50%円	鍵交換代	15,000円(税別)			
	月額保証料	賃料総額×1%円	24時間ヘルプ	15,000円(税別)			

家賃の支払いでWAONポイントが貯まります！
(契約更新時にWAONポイントを付与致します)

女性専用アパートです♪



* 図面・写真と現況に相違がある場合は現況を優先します。

- 再契約時には敷金・礼金が新たにかかることはありません。再契約料 20,000円(税別)
- 定期借家契約とは、契約期間が明確に定められた賃貸借契約です。契約期間満了により賃貸借契約は終了しますが、原則的にはご希望により再契約を行いそのまま住み続けていただけます。

★定期借家契約入居者様のメリット★
入居者様はお引越しをして、生活を始めなければ物件の状況はわかりません。たとえば、お隣に「困った方(夜中に騒ぐ・共用部を汚す等)」等、いろいろな契約違反をする方がいらした場合は、定期借家契約では、そのような方を、少なくとも一定期間(最長で契約期間満了まで)で退居していただく事ができますので、物件全体の環境を良好に保つことが出来、優良な入居者様には住み心地の良い物件となります。