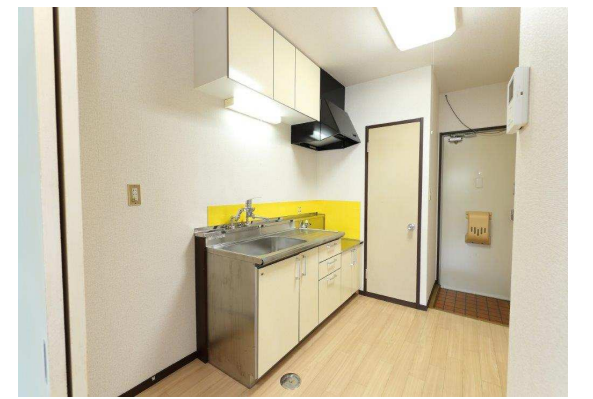
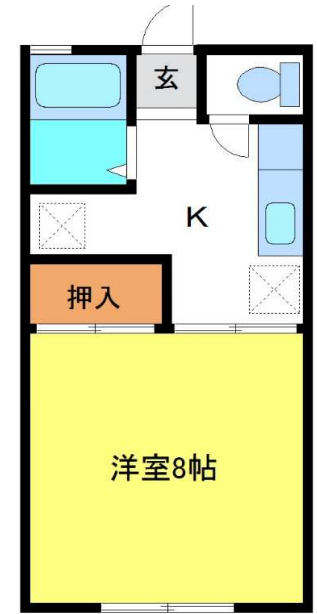


物件名称	グリーンアヴェニュー		間取り	1K	構造	軽量鉄骨造 2階建	築年月	昭和 60年 3月 完成	
				洋 8	現況	3月中旬頃退居予定	入居日	3月下旬頃入居可能予定	
住所	盛岡市厨川5丁目10-16		厨川五丁目バス停・徒歩6分	専有面積	26.50㎡	空室	101	備考	再契約型定期借家契約(2年) 解約時敷金償却1ヵ月分
				賃料	家賃 35,000円 共益費 込 円 駐車料 空きなし 再契約料 20,000円(税別) 初回保証料 賃料総額×50%円 月額保証料 賃料総額×1%円				
設備					電気	給湯			
					ガス(プロパン)	エアコン			
					上水道	シャワートイレ			
					下水道(水洗)	TVモニターホン			

家賃の支払いでWAONポイントが貯まります！
人気のお風呂トイレ別々の間取りです！

インターネット無料使い放題♪



* 図面と現況に相違がある場合は現況を優先します。

■	再契約時には敷金・礼金が新たにかかることはありません。再契約料 20,000円(税別)	★定期借家契約入居者様のメリット★
■	定期借家契約とは、契約期間が明確に定められた賃貸借契約です。契約期間満了により賃貸借契約は終了しますが、原則的にはご希望により再契約を行いそのまま住み続けていただけます。	入居者様はお引越して、生活を始めなければ物件の状況はわかりません。たとえば、お隣に「困った方(夜中に騒ぐ・共用部を汚す等)」等、いろいろな契約違反をする方がいらした場合は、定期借家契約では、そのような方を、少なくとも一定期間(最長で契約期間満了まで)で退居していただく事ができますので、物件全体の環境を良好に保つことが出来、優良な入居者様には住み心地の良い物件となります。