

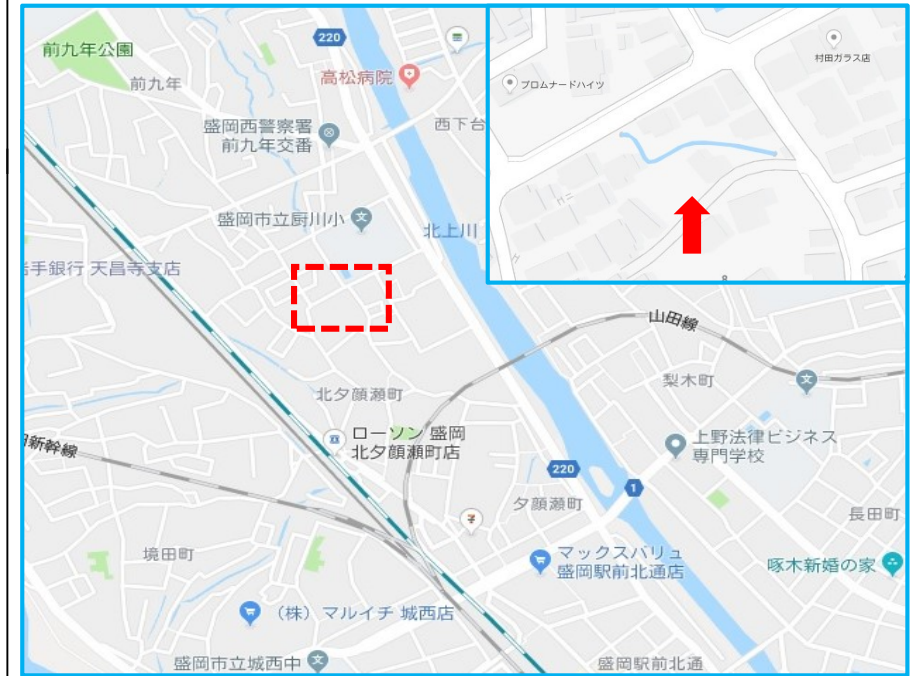
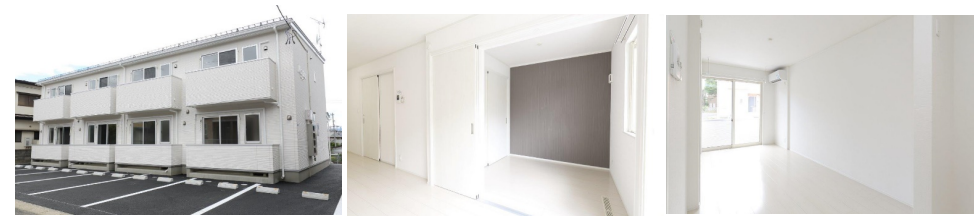
不動産情報 新 築 ア パ ー ト

物件名称	Monter (モンテ)	間取り	1LDK	構造	木造 2階建	築年月	平成 30年 5月 完成
			LDK 9.3 / 洋 2.5	現況	空室	入居日	即入居
住所	盛岡市北夕顔瀬町8-36		専有面積 30.43㎡	空室		備考	再契約型定期借家契約 (2年) 要賃貸保証
賃料	家賃	64,000円 ~	敷金	1ヵ月			
	共益費	3,000円	礼金	1ヵ月			
	駐車場	1台込	借家人賠償保険	18,000円 (2年)			
	初回保証料	賃料総額×50%	再契約料	20,000円 (税別)			
	月額保証料	賃料総額× 1%	24時間サポート	15,000円 (税別)			

- 設 備**
- ・電気
 - ・浴室乾燥機能
 - ・室内物干し
 - ・ガス
 - ・シャワートイレ
 - ・宅配BOX
 - ・上下水道
 - ・録画機能付TVドアホン
 - ・24時間換気システム
 - ・給湯 (追い焚き付)
 - ・非接触キー (カガス)
 - ・駐輪場
 - ・電動水抜栓
 - ・シャンプードレッサー
 - ・物置
 - ・エアコン
 - ・BS

光インターネット無料使い放題♪ (wi-fi対応)
全戸敷地内駐車場1台無料!

101号	102号	103号	104号
65,000円	64,000円	64,000円	65,000円



※図面・写真と現況に相違がある場合は現況を優先します。※室内写真はイメージです。

- 再契約時には敷金・礼金が新たにかかることはありません。再契約料 20,000円(税込)
 - 定期借家契約とは、契約期間が明確に定められた賃貸借契約です。契約期間満了により賃貸借契約は終了しますが、原則的にはご希望により再契約を行いそのまま住み続けていただけます。
- ★定期借家契約入居者様のメリット★**
- 入居者様はお引越して、生活を始めなければ物件の状況はわかりません。たとえば、お隣に「困った方(夜中に騒ぐ・共用部を汚す等)」等、いろいろな契約違反をする方がいらした場合は、定期借家契約では、そのような方を、少なくとも一定期間(最長で契約期間満了まで)で退居していただく事ができますので、物件全体の環境を良好に保つことが出来、優良な入居者様には住み心地の良い物件となります。