

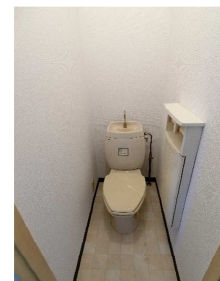
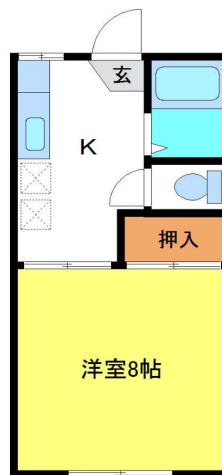
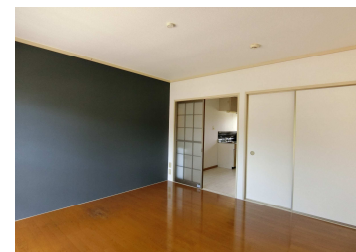
不動産情報

ア パ ー ト

物件名称	ラ・プルミエール	間取り	1K	構造	軽量鉄骨造 2階建	築年月	昭和 63年 3月 完成
			洋 8	現況	空室	入居日	即入居
住所	盛岡市前九年1丁目4-72		専有面積 26.49㎡	空室	203号	備考	再契約型定期借家契約 (2年) 解約時敷金償却1ヶ月分
賃料	家賃	41,000円	敷金	41,000円 (1ヶ月)			
	共益費	500円	礼金	なし			
	駐車料	2,000円	借家人賠償保険	18,000円 (2年)			
	再契約料	20,000円 (税別)	鍵交換代	15,000円 (税別)			
	初回保証料	賃料総額×50% 円	24時間サポート	15,000円 (税別)			
月額保証料	賃料総額×1% 円	町内会費	3,000円 (1年)				

- 設備
- 電気 (プロパン)
 - ガス (プロパン)
 - 水道 (水洗)
 - 給湯
 - エアコン (新品)
 - 追焚給湯
 - 下駄箱
 - TVドアホン (ワイヤレス)
 - 独立洗面台
- * 要賃貸保証**

家賃の支払いでWAONポイントが貯まります!
(契約更新時に一年分のポイントを付与いたします)



* 図面と現況に相違がある場合は現況を優先します。

- 再契約時には敷金・礼金が新たにかかることはありません。再契約料 20,000円 (税別)
- 定期借家契約とは、契約期間が明確に定められた賃貸借契約です。契約期間満了により賃貸借契約は終了しますが、原則的にはご希望により再契約を行いそのまま住み続けていただけます。

★ 定期借家契約入居者様のメリット★
入居者様はお引越しをして、生活を始めなければ物件の状況はわかりません。たとえば、お隣に「困った方(夜中に騒ぐ・共用部を汚す等)」等、いろいろな契約違反をする方がいらした場合は、定期借家契約では、そのような方を、少なくとも一定期間(最長で契約期間満了まで)で退居していただく事ができますので、物件全体の環境を良好に保つことが出来、優良な入居者様には住み心地の良い物件となります。